

有田市立病院だより

Vol. 39

令和3年4月号



新型コロナウイルス
感染症対策に
たくさんのご支援と
ご声援をいただき
ありがとうございます。
ございます。

これからも皆様に
安心していただける
よう努力して
参ります。

◆有田市立病院の理念◆

良質な医療を行い、地域医療に貢献し、利用者から信頼される病院を目指す。

有田市立病院 〒649-0316 有田市宮崎町6番地

TEL.0737-82-2151 (代) FAX.0737-82-5154

ホームページ (URL) . <https://aridahp.arida.wakayama.jp/>

発行：有田市立病院 広報委員会 当広報誌へのご意見・ご感想お待ちしております



有田市新型コロナウイルス感染症対策応援基金にご協力をお願いします

有田市では、新型コロナウイルス感染症の拡大防止活動に取り組む中、寄付による医療体制維持等の支援を行います。皆様のご協力よろしくお願いたします。

※ふるさと応援寄附（ふるさと納税）ではありません。

問 保健センター TEL 82-3223

申請書のダウンロード
やWEB申請はこちら
からお願いします



着任医師紹介

<内科>

○氏名 でくち まさえ
出口 雅枝

○ご挨拶

3月より勤務させていただくことになりました。専門は放射線科で、和歌山県立医科大学では画像診断全般、検診マンモグラフィなどの読影研修を行っています。画像診断や検査に関して、ご不明点や疑問点などありましたら、お気軽にご相談ください。

今回、大学での放射線科勤務後、第2子出産・育休を経ての赴任となります。内科医師としては数年のブランクがあり、至らない点多々あるかと思いますが、丁寧な診療を心がけ、少しでも有田地域の医療に貢献できるよう努力いたします。よろしくお願いいたします。

<内科>

○氏名 ながい さき
永井 早紀



○ご挨拶

4月より内科に赴任しました永井早紀と申します。至らないところも多くあるかと思いますが、有田地域の医療に貢献できるよう努力して参ります。よろしくお願いいたします。

<内科>

○氏名 ふかみ みえ
深海 三恵



○ご挨拶

まだまだ未熟ではありますが、少しでも貢献できるよう精一杯がんばります。どうぞよろしくお願いいたします。

<内科>

○氏名 かし しおり
加治 汐梨



○ご挨拶

本年4月から内科で勤務させていただきます加治汐梨と申します。大分大学医学部卒で、和歌山県立医科大学消化器内科所属です。慣れないことが多く何かとご迷惑をおかけするかと存じますが、何卒よろしくお願い申し上げます。

<内科>

○氏名 おんち まくの
恩地 菊乃

○ご挨拶

本年4月より有田市立病院に赴任しました恩地菊乃と申します。まだまだ経験が浅く、ご迷惑をおかけすることもあるかと思いますが、どうぞよろしくお願いいたします。

<小児科>

○氏名 つじ ともみ
辻 知見



○ご挨拶

このたび小児科に赴任しました辻と申します。こちらの病院は初めてですが「いつでも子どもたちの味方」を胸に地域医療に貢献したいと思っています。どうぞよろしくお願いいたします。

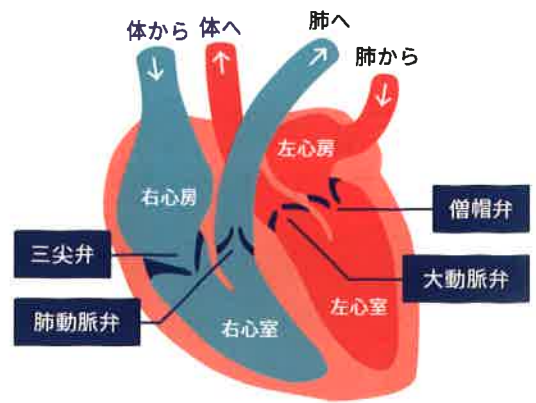
よろしくお願ひします



『弁膜症』をご存知ですか？

弁膜症という言葉聞いたことはありますか？

弁膜症は最近 TV の CM などでも取り上げられていますが、心臓にある逆流防止弁に異常をきたす病気です。心臓の中には4つの弁があり、それらが何らかの原因により機能しなくなると、心臓の中で血流が障害され、肺がうっ血したり体全体にむくみが生じたりします。



これにより息切れが生じることで、階段を上るのがつらくなった、休み休みでなければ家事ができなくなった、同じ年代の人と比べて歩くのが遅くなった、などの症状がでてきます。このような症状が出ている方は、一度病院で診察して早期発見していくことが重要です。

マイナンバーカードが健康保険証として使えます

新年度よりマイナンバーカードによる「オンライン資格確認」をスタートさせるため、システム導入の準備を進めています。

* オンライン資格確認とは *

健康保険証の代わりにマイナンバーカードをお持ちいただくことで、顔認証システムを利用して最新の保険証の情報をリアルタイムで確認するシステムです。

〔利用方法〕

- ① マイナンバーカードをカードリーダーにかざします。
- ② カメラで顔を写し本人確認を行います。
- ③ 最新の保険証情報がオンラインで確認されます。



顔認証付きカードリーダー

* オンライン資格確認のメリットは *

- 健康保険証を病院にお持ちいただくなくてもよくなります。
→オンラインで常に最新の情報が確認できます。
※公費負担医療証、福祉医療負担証はお持ちいただく必要があります。
- 窓口での健康保険証の確認作業がスムーズになります。
→保険が変わったときや有効期限切れ等での事務手続きがなくなります。



○オンライン資格確認を利用するには

事前にマイナンバーカードの取得および健康保険証利用の申込が必要です。
マイナンバーカードの発行は市役所までお問合せください。

有田市立病院

外来診察表

令和3年4月1日より

平常の受付時間は8:00~11:30

診療科		月	火	水	木	金	備考	
内科	午前	1診(新患)	永井*(第1,3,5週) 出口(雅)*(第2,4週)	日赤医師 [腎臓内科]	加治*	深海*	恩地*	[午後] 受付時間は13:00~15:30まで
		2診	深海*	加治*	小澤 [呼吸器]	曲里	大林	
		4診					永井*	
		5診	辻(智) [内科/糖尿病]	恩地*	千々和	出口(雅)*	竹島 [内科/糖尿病]	
	午後	2診				肝臓外来 岡田(第2,4週)		
循環器科	午前	4診	嶋村		大森		[午後] 受付時間は13:00~14:30まで	
		6診(予約診)		野尻	野尻	野尻		
		リハビリ室(予約診)	森本*	森本*	嶋村	森本*		
	午後	4診						田中(篤)
		6診(予約診)		野尻	野尻			野尻
脳神経外科	午前	仲					[午前] 受付時間は10:30まで	
	午後	仲					[午後] 受付時間は12:30~14:30まで	
外科	1診	玉置	有井	有井	玉置	玉置		
	2診	有井			尾野			
整形外科	1診(新患)	井上	谷口	担当医	西澤	担当医	月曜日、水曜日の受付時間は 11:00まで	
	2診(再診)	医大医師	西澤		谷口 (予約診)	谷口		
	3診				井上			
産婦人科			馬淵	野口*				
小児科	午前	1診	井庭	市川	田村	辻(知)*	平山	[アレルギー・予防接種・ 発達相談外来・遺伝外来] 事前に電話予約が必要です。 ※月~木 11:30~16:30 (16:30までに当院に到着してください) 専門外来等により院内対応が 受入不可となる場合もあるので、 事前にお電話ください。
		2診(予約診)		アレルギー外来 井庭	アレルギー外来 井庭	アレルギー外来 井庭	発達相談外来 紀平	
	午後	予約診	アレルギー外来 予防接種 井庭	アレルギー外来 井庭	アレルギー外来 井庭	アレルギー外来 井庭	遺伝外来 月野	
眼科	午前	南出*	南出*	南出*	石川(第1,3週) 岡田*(第2,4,5週)	南出*	木曜日の診察受付は50人まで	
	午後					コンタクト外来 南出*(第2,4週)	コンタクト外来は 14:00~15:00に行います	
耳鼻咽喉科	午前	医大医師		医大医師	医大医師		診察開始は9:00から	
	午後			杉田 (第2~5週)			[午後] 受付時間は13:30~15:30まで 診察時間は14:00~16:00まで	
		予約診			睡眠時無呼吸外来 杉田 (第1週)			
泌尿器科	午前	1診	渡辺	渡辺	出口(龍)	渡辺	柑本	柑本医師、出口医師による診察は 10:00から
		2診			漢方外来 渡辺			
	午後	予約診	渡辺	渡辺		渡辺		
皮膚科		田中(美)*		医大医師		上中*	診察開始は9:00から	
内科	もの忘れ外来(予約診)			石山 (再診)	高橋 (初診)		事前に電話予約が必要です	

■ この診察表は令和3年4月1日現在のものです。都合により、診療体制を変更する場合があります。

なお、変更した場合は、広報誌やホームページでお知らせさせていただきます。

* 女性医師